

PROSPER 

SOFTWARE TO MANAGE PROGRESS

The enterprise oriented platform used to manage, streamline, and enhance business processes in a web environment. It manages projects for companies and organizations in the contracting, construction, consulting, real estate development and petroleum sectors.



You Need Prosper For

Project Control, Cost Control, Document Control, Email Management, Task Management, Training Management, Online Reports, Consulting, Project Execution, Subcontracting, Developing & Selling Real Estate.

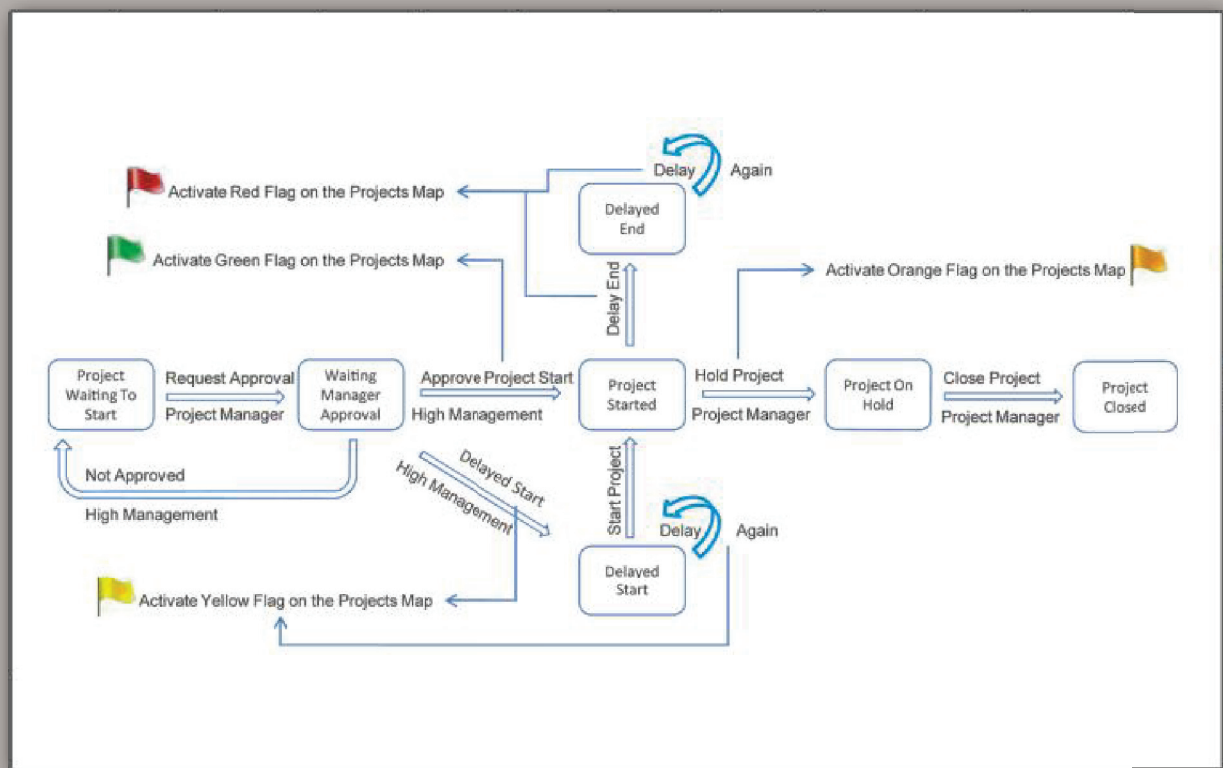


يساعدك بروسبر في

التحكم بالمشاريع، التحكم بالتكاليف، التحكم بالمستندات وإدارتها، إدارة البريد الإلكتروني، إدارة المهمات، إدارة عمليات التدريب، استخراج التقارير الفورية، أعمال الإستشارات، تنفيذ المشاريع، متابعة مقاولات الباطن، الاستثمار و التسويق العقاري.

Install Prosper on your server and manage an Unlimited Number of Projects
Learn from Previous Projects when bidding on a new project
Deliver Project Milestones on time, and on budget
Provide a complete situation on all Projects for decision makers
Give online access to important project emails, progress reports, and site pictures
Manage Sub-Contracts that you give and those that you execute
Connect project stakeholders like customers, consultants, vendors & project managers
Store ALL your projects info in a centralized highly available SQL Database

رَكِّبْ بروسبير على السيرفر الخاص بشركتك لتدير عدد غير محدود من المشاريع
إستفد من خبراتك في المشاريع السابقة عند تقديم عطاءات لمشاريع جديدة
أجِّز المشاريع بحسب الخطط المرسومة وسلِّمها في وقتها المحدد وضمن الميزانيات المرصودة لها
زود صانعي القرار بتقارير شاملة عن حالة المشاريع في أي وقت
مكِّن فريق عمل المشاريع من الوصول للمستندات، المراسلات، صور المراقبة وتقارير الأداء من خلال الإنترنت
تحكِّم بالتعاقدات التي تحصل عليها والعقود التي تلزمها لمقاولي الباطن
أمِّن حلقة وصل تفاعلية بين كافة المشاركين في المشاريع من مدراء ومصممين ومهندسين واستشاريين ومقاولين
خزن كافة بيانات المشاريع مركزياً في مكان واحد وفي قاعدة بيانات عالية الكفاءة



Project Control

التحكم بإدارة المشاريع

Cost Control

- Measure Key Performance Indicators across the company
- Monitor your company performance by period, project or Line of Business
- Control actual compared to estimated cost
- Use Dynamic Timesheets to get your actual manpower and machinery costs
- Obtain on the spot cash flow reports
- Access previous relations with vendors and customers for decision making
- Streamline your Business Processes and eliminate bottlenecks

التحكم بالتكاليف

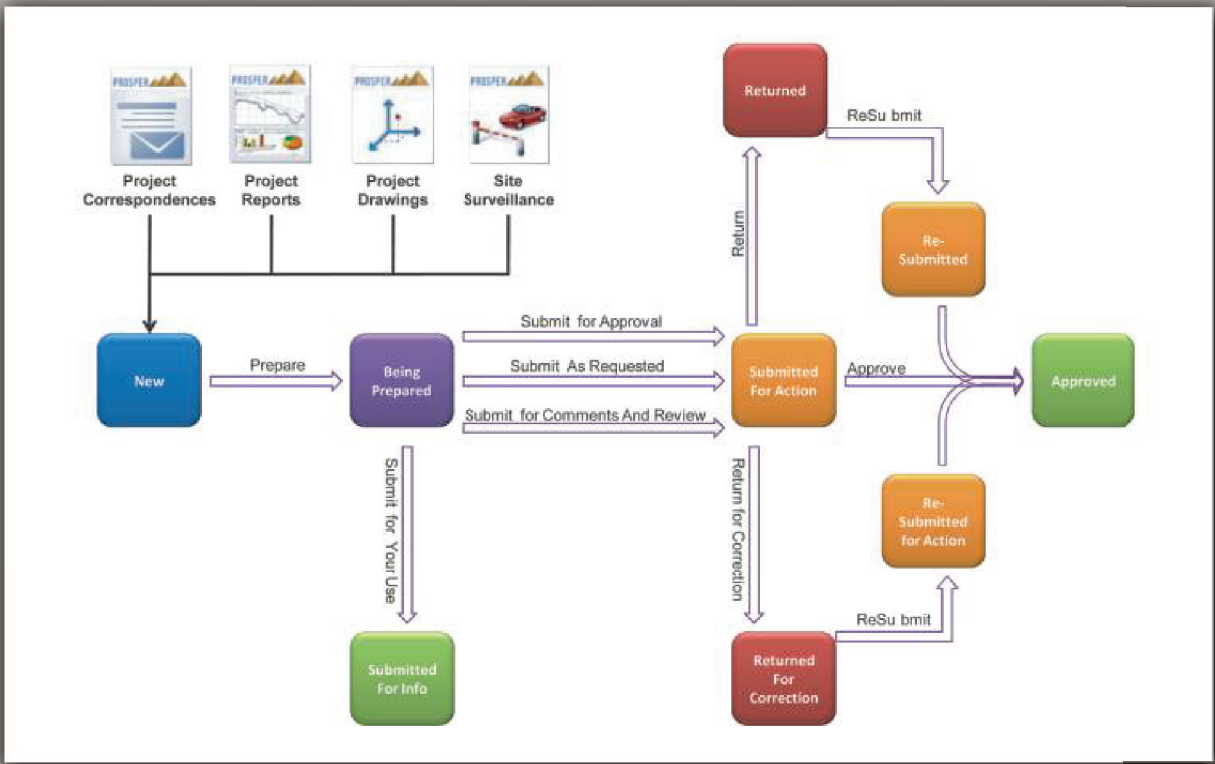
قم بقياس المعايير الأساسية للأداء على مستوى الشركة ككل
راقب الأداء في الشركة قياساً على فترة زمنية، مشروع معين أو نشاط محدد
قارن بدقة بين التكلفة الفعلية للمشاريع وتلك التقديرية
إستخدم ملفات الأداء الديناميكية لتحصل على التكلفة الفعلية للأيدي العاملة والمكينات
إحصل فوراً على تقديرات التدفقات النقدية
أدخل بسهولة إلى بيانات العملاء والموردين والمقاولين الذين تعاملت معهم سابقاً عند اتخاذك للقرار
تابع إدارة أعمالك بسلاسة وأنسيابية عالية

Cost of Projects by Phase, Type & Period

Cost of Projects Type (CE%) for the Period From (10-01-2010) To (10-01-2011)

Project	Customer	Execution				Guarantee				Total
		External		Internal		External		Internal		
		Material	Service	Material	Service	Material	Service	Material	Service	
Sample Project 002	CST THE STANDARD CUSTOMER	89.4	26.9	-	130.7	-	-	-	-	246.97
Sample Project 004	CST THE STANDARD CUSTOMER	89.4	26.9	-	130.7	-	-	-	-	246.97
Sample Project 005	CST FATHI ABU DAHAB & SONS	89.4	26.9	-	130.7	-	-	-	-	246.97
Sample Project 006	CST AL MAMLAKAH HOLDINGS	89.4	26.9	-	130.7	-	-	-	-	246.97
Sample Project 007	ALFA CUST 0077	1,957.4	88.9	-	28.6	-	-	-	-	2,074.85
Sample Project 020	ALFA CUST 009	6.2	11.4	-	560.0	-	-	-	-	577.57
Sample Project 040	CST FATHI ABU DAHAB & SONS	-	2.6	-	-	-	-	-	-	2.61
Sample Project 041	CST MOBILIL TELECOMMUNICATIO	-	0.5	-	-	-	-	-	-	0.50
Total		2,321.26	210.97	0.00	1,111.18	0.00	0.00	0.00	0.00	3,643.40

Document Control



Prosper allows designated users to upload all correspondences and documents relating to each project once to the online server removing the need for repetitive data entry, making them available to all project participants within the organization and ensuring that all members have access to the very latest contents respecting confidentiality.

Prepare and Submit transmittals for Approval, As Requested, for Comments and Review, and for Your Use, then monitor actions after transmitting to Return, Return for Correction, Resubmit, or Approve the transmitted documents.

التحكم بالمستندات

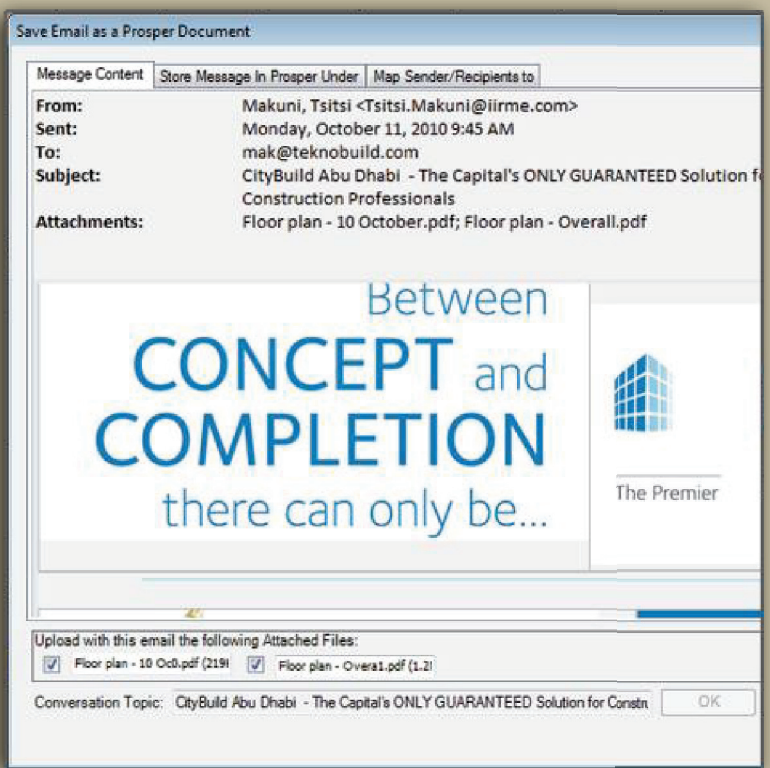
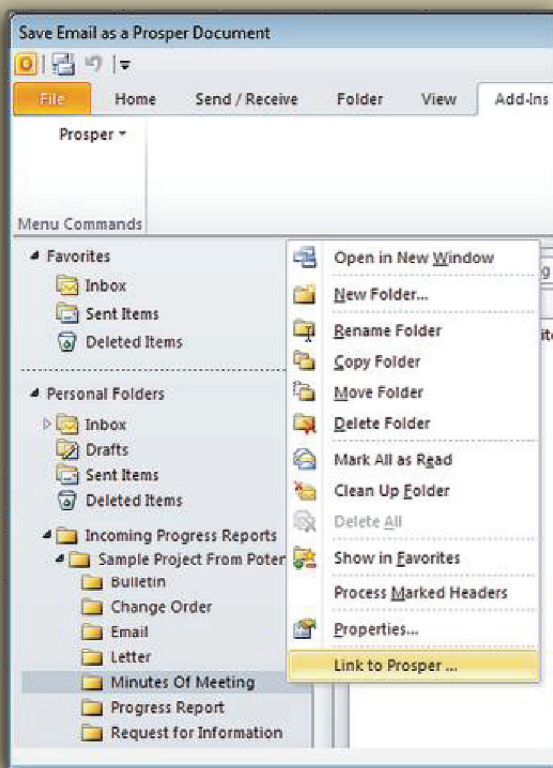
يُتيح بروسبير لمستخدمين محددين تحميل المراسلات والمستندات الخاصة بكل مشروع إلى سيرفر الشركة الرئيسي مما يساعد على تجنب تكرار إدخال وحفظ المعلومات، ويجعل بيانات المشروع متاحة في جميع الأوقات لكافة المستخدمين داخل الشركة ويضمن وصول آخر البيانات المحدثة إلى الأشخاص كل حسب صلاحياته. يمكنك بسهولة تخزين وإحالة ملفات رسمية للموافقة أو حسب الطلب أو للمراجعة والتعليق أو للمعلومات ثم متابعة الإحالة لإعادتها أو إعادة التصحيح أو الموافقة عليها.

Email Management

Create new contacts or update existing records on Prosper. Link contacts to existing projects or create new projects in Prosper directly from MS Outlook. Link any Outlook Folder to a corresponding folder on Prosper deciding the destination of every email placed in this folder. Upload Emails to Prosper simply by dragging-and-dropping the email to a linked folder. Select the attached files to upload with every email. Map the email sender and recipients to Prosper users. Create project correspondences from uploaded emails and assign issues to correspondences that help in further organizing and tracking in Prosper.

إدارة البريد الإلكتروني

أضف بيانات الإتصال لأشخاص جدد من خلال مايكروسوفت أوتلوك أو حدث بيانات أشخاص موجودة على بروسبر. أنشأ روابط بين هؤلاء الأشخاص وبين مشاريع موجودة على بروسبر أو أنشأ مشاريع جديدة مباشرة من مايكروسوفت أوتلوك. قيم بربط أي فولدر في مايكروسوفت أوتلوك بما يقابله على بروسبر لتحديد وجهة كل بريد إلكتروني يتم وضعه فيه. وحمل البريد الإلكتروني على بروسبر ببساطة من خلال سحبه ورميه في فولدر الملفات المرتبط. قرر أي من الملفات المرفقة تريد رفعها مع كل بريد إلكتروني. أربط كل من مرسل ومستقبلي البريد بمستخدمي نظام بروسبر ليح صلاحية رؤية مراسلات المشروع الجديدة تلقائياً من البريد المرفوع إلي النظام لهؤلاء المستخدمين. صنف وجمع المراسلات تحت شجرة موضوعات مستحدثة أو قديمة، وحدد شخصاً مسؤولاً عن كل موضوع.

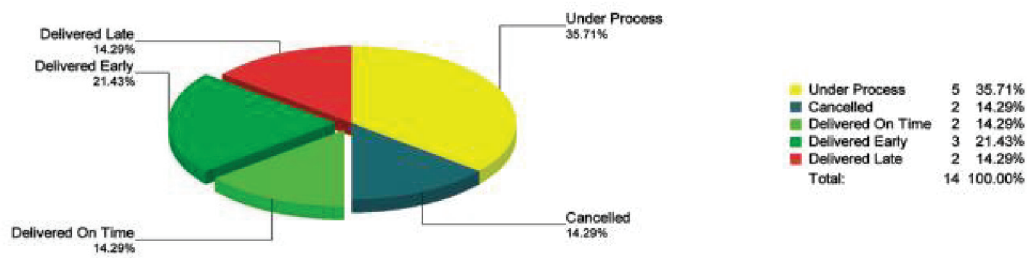


Employee Tasks Status Report

Employee code: ALFA SITE 1
 Department: Site
 Occupation: Site Engineer

Full Name: Hassan Abdallah El Shareedy
 Direct Manager: ASTH
 Type: MP-Senior

Gender: Male
 Start date: 02-07-2008



Under Process

Rejected Tasks

Task Name	Task Description	Planned Start	Actual Start	Planned End	Actual End
TestNumber 12	desc to Test 12	13-01-2010	2010-01-18	18-01-2010	18-01-2010
TestNumber 11	desc to Test 11	06-01-2010	2010-01-18	18-01-2010	
TestNumber 6	desc to Test 6	18-01-2010	2010-01-18	25-01-2010	18-01-2010
TestNumber 2	desc to Test 2	17-01-2010	2010-01-17	29-01-2010	
TestNumber 1	desc to Test 1	17-01-2010	2010-01-21	27-01-2010	

Prosper handles all tasks assigned by managers to their employees including tasks assignment, execution, completion, delays, cancelling, follow-up and archiving plus all calculations, messages and alerts set with these processes allowing managers to better evaluate their employees.

Task Management

إدارة المهام

يتولى بروسبر إدارة كافة المهام الموكلة من المدراء إلى مرؤوسيهام متضمنة التكليف بالمهام، تنفيذها، إتمامها، التأخير في الإجازة أو إلغاء المهام الموكلة مع متابعة حالة المهام في جميع المراحل بالإضافة إلى أرشفة المهام وكافة العمليات الحسابية المرافقة والرسائل الإلكترونية الآلية والرسائل التذكيرية المتعلقة بالمهام بما يسمح للمدراء في إعطاء تقييم أدق للموظفين.

Prosper handles the company employees training process allowing every department manager to set his training plan and budget and to assign training courses to his employees. Prosper allows employees to request training courses from their managers who approve, reject and archive requests. It maintains the training courses library including dates, cost and providers in addition to obtaining and renewal of training certificates.

Training Management

إدارة التدريب

يتولى بروسبر إدارة عمليات التدريب لجميع موظفي الشركة ويتيح لكل مدير قسم إعداد خطة وميزانية التدريب السنوية لموظفيه بحيث يتم جميعها في خطة وميزانية تدريب شاملة للشركة. ويقوم مدير الموارد البشرية أو مدير كل قسم بإسناد دورات تدريبية لموظف أو لعدد من الموظفين من ضمن خطة التدريب أو من خارجها. يتيح بروسبر للموظفين طلب الاشتراك في دورة تدريبية معينة غير مدرجة في الخطة السنوية حيث يقوم مديره برفض أو قبول الطلب. ويحتفظ بروسبر بسجل للدورات التدريبية والجهات التي توفرها وتكلفة هذه الدورات ومواعيدها ويربط كل دورة أو مجموعة دورات بالشهادة التي تنشأ عنها.

Tracking information efficiently is a must for organization managers letting them monitor the various activities within their organization and allowing them to view the exact information they wish and are authorized to see, as specific as it might be.

Reports are one of the major organizational tools that Prosper makes available to its users at various enterprise levels, where project team members have a certain set of reports available to them, different than the Reports available for project managers, or those for department or Line of Business (LOB) managers, or Executives.

Prosper uses Crystal Reports to implement its rich set of pre-defined reports, but you will find it very easy to define your own reports, and integrate them at specific levels.

Online Reports

إستخراج تقارير فورية

يعتبر الحصول على المعلومات اللازمة والمحدثة من ضرورات العمل لإدارة أي شركة بما يتيح لكل مدير مسؤول وبحسب الصلاحيات الممنوحة له مراقبة مختلف النشاطات والإجتهادات ضمن الوحدة أو الشركة ككل من خلال استخراج بيانات دقيقة وفي الأوقات اللازمة.

يوفر بروسبر التقارير الفورية كأداة مهمة لمستخدميه وعلى كافة المستويات الإدارية مما يتيح لأفراد فريق العمل الاطلاع على تقارير محددة تختلف عن التقارير المتاحة للمستويات الإدارية الاعلى.

يستخدم بروسبر محرك كريستال ريبورتس لاستخراج مجموعة غنية من التقارير، ويقوم فريق العمل في تيكنوبيلد بتدريب مدير النظام لديكم على تصميم التقارير الجديدة بحسب الحاجة.

Project Revenue Analysis By Work Packages & Billable Items for Project #001 From 09/01/20

	Offered	Ordered
BI Grand Total	3,011,549	3,011,549
10 E Structural-Site 1	18,713	18,713
HLBI-001	18,713	18,713
10 E Structural-site 2	385,970	385,970
HLBI-001	385,970	385,970
30 E Finishing-site 2	2,606,865	2,606,865
HLBI-003	2,606,865	2,606,865

Project Cost Analysis By Work Packages & By Items Categories (External / Internal) for Project #001 From 09/01/20

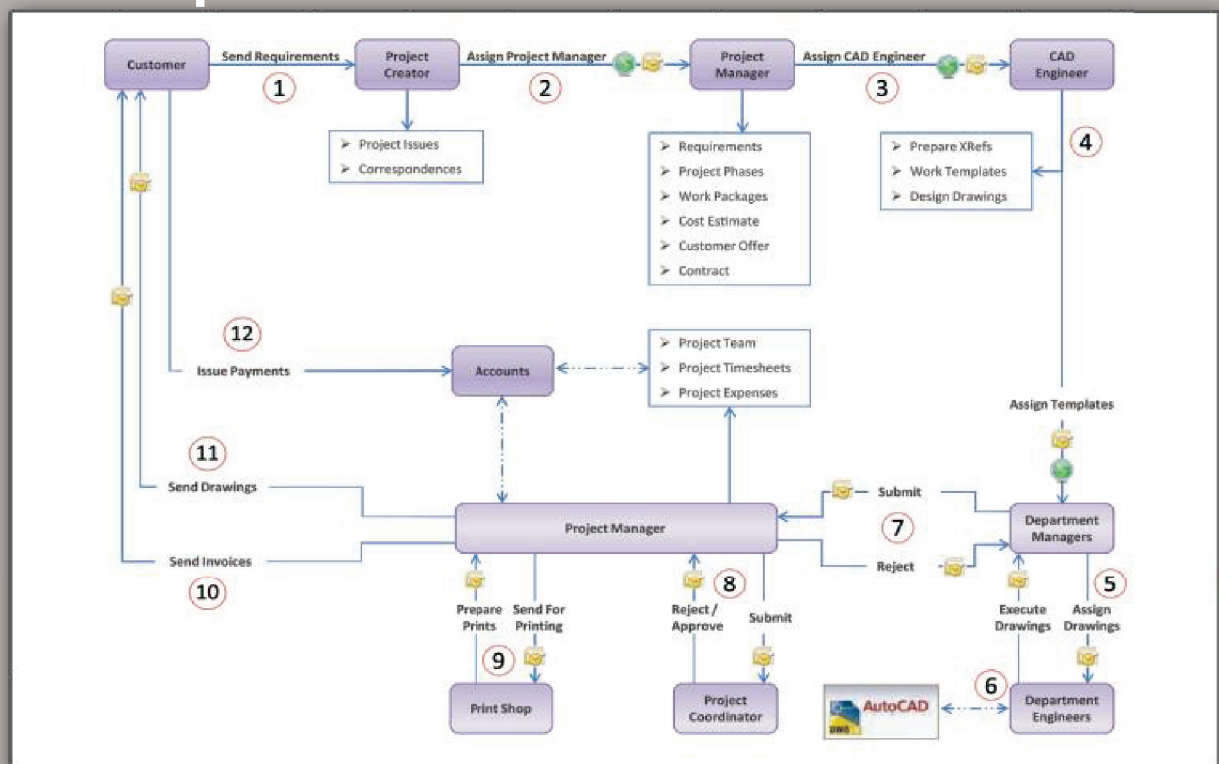
	Budgeted			
	Material		Service	
	Ext	Int	Ext	External
Items Grand Total	0.0	0.0	0.0	0.02,265,112
10 E Structural-Site 1	0.0	0.0	0.0	14,100.00
ITSC-EXT-1TON STEEL TRANSPORT	0.0	0.0	0.0	3,240.00
ITSC-EXT-M2 BUILDING LICENSE	0.0	0.0	0.0	10,860.00
ITSC-EXT-M2 SAND EXCAVATION	0.0	0.0	0.0	0.00
10 E Structural-site 2	0.0	0.0	0.0	290,812.00
ITSC-EXT-1TON STEEL TRANSPORT	0.0	0.0	0.0	66,825.00
ITSC-EXT-M2 BUILDING LICENSE	0.0	0.0	0.0	223,987.00
ITSC-EXT-M2 SAND EXCAVATION	0.0	0.0	0.0	0.00
30 E Finishing-site 2	0.0	0.0	0.0	1,960,200.00
ITSC-EXT-1TON STEEL TRANSPORT	0.0	0.0	0.0	653,400.00
ITSC-EXT-M2 BUILDING DESIGN	0.0	0.0	0.0	0.00
ITSC-EXT-M2 BUILDING LICENSE	0.0	0.0	0.0	1,306,800.00
ITSC-EXT-M2 SAND EXCAVATION	0.0	0.0	0.0	0.00
ITSC-INT-M2 EGYPTIAN MARBLE PO	0.0	0.0	0.0	0.00

A specially designed Prosper module to help consulting and design companies handle project specifications, customer requirements, cost estimates, project phases, work packages, work templates, design drawings, AutoCAD files, XRefs, prints, project correspondences, submittals and approvals in addition to project team, members timesheets and project expenses.

بروسبر للإستشاريين

سلّة بروسبر المصممة خصيصاً للإستشاريين تساعد شركات الإستشارات الهندسية والتصميم على إدارة كافة عناصر المشاريع مثل مواصفات المشروع، طلبات العميل، تقديرات التكلفة، مراحل المشروع، رزم الأعمال، الرسومات الهندسية، ملفات الأوتوكاد، الملفات المرجعية، الطباعة، مراسلات المشروع، المراسلات الرسمية وطلبات الموافقة والموافقات والتعديلات، بالإضافة إلى ربط فريق عمل المشروع بجداول الدوام وتحميل التكلفة على المشاريع والمراحل المختلفة.

Prosper for Consultants



Prosper for Contractors

A specially designed Prosper module to help companies that execute contracts. You can define your project items using the CSI International Standard Codes, Design phases & work packages offline in MS Project or Primavera and upload them to Prosper, Prepare BOQs in MS Excel, Issue cost estimates and send offers to customers/receive customers orders. Manage purchase cycle with site requisitions, vouchers, purchase orders, invoices, payments & delivery. Report progress, issue change orders, claims and invoices through official transmittals. Capture expenses through subcontract orders, expenses claims, material purchase and timesheets .

سلة بروسبر لتنفيذ المشاريع والمقاولين تساعد شركات المقاولات على تعريف عناصر المشروع بالإستناد إلى العناصر المعيارية العالمية، تصميم مراحل وخطة المشروع باستخدام برمافير أو مايكروسوفت بروجكت و تحميل خطة المشروع إلى بروسبر بسهولة، تحضير قوائم عناصر المشروع باستخدام إكسل وإعداد دراسات التكلفة التقديرية وإرسال عروض الأسعار للعملاء واستقبال أوامر التشغيل، تنظيم عمليات إدارة المواد من خلال طلبات المواد وأذونات الصرف وأوامر الشراء والفواتير والدفعات وبيانات الإستلام، إستخراج وتقديم تقارير الإجاز والكشوفات، إرسال أوامر التغيير والمطالبات والفواتير للإستشاري / أو للعميل وتسجيل بيانات الصرف على المشاريع من خلال أوامر التلزم من الباطن، وكشوفات الصرف وشراء المواد وجدول الدوام ومتابعة المخزون.

Vendor Statement Report

Full Information about the vendor : Checka Portland Cement Corporation Limited SARL

Legal Information

Iso / Vat code : 20 RL 3002 VAT
Fiscal Code : 01 07 2008
Account : Vendor Account Account to register Vendors Transactions
Currency : USD 130 US Dollar
Bank : Bank Audi Bank Audi Cairo Makram Obeid

General Conditions

Payment : CA91 REC.INVOICE EoM CASH RECEV. INVOICE E.O.M.
Packing : Packing on Vendor *****
Shipment : Shipment on Company *****
Delivery : Delivery on Customer *****
Credit Limit : \$100K

Statistics

Year	2009	2008	2007
Number of Orders :	2	-	-
Total Orders :	6101.0	-	-
Total Orders (Materials):	5484.0	-	-
Total Orders (Services) :	617.0	-	-
Total Invoices :	6166.2	-	-

بروسبر لمنفذي المشاريع

Prosper for Subcontracts

Subcontractors

Sequence	Subcontractor Code Name Full Name	Business Name Contact Email
SCN 2009600	ASUB-THE STANDARD SUBCONTRACT Standard Subcontractor for Standard Documents Preparation	Standard Subcontract
SCN 2009601	ASUB-ZIAD KHUDOR ABDALLAH Ziad Khodor Abdalla Eid & Brothers for Plastering Contracts	Ziad Khudor & Broth ziad@yahoo
SCN 2009602	ASUB-FOUAD BUSUT FOR WELDING Foaud Bost Welding Factory Nazlit Abu Hafeth Hani Garamany	Fouad Bust Welding buston@hotmail
SCN 2009603	ASUB-BARIJAS ABDUL BAKI SANADI Barjas Abdul Baqi Sanadi Ya Sanadi & Sons Painting Projects	Barjas Abdul baki barjas@abdulbaqi
SCN 2009604	ASUB-EMAD FAREED ALI HUSSEIKI Emad Farid Ali Huseiki for Carpentering Subcontracts Limited	Emad Fared Carpenter giddiali@shatra
SCN 2009605	ASUB-YUSOF BUST FOR TRANSPORT Yusof Bust for Construction Materials & Fuel Transportation	Yusof Bust Transport bust@gmail
SCN 2009606	ASUB-AHMAD HARBI Ahmad harb for Construction Materials & Fuel Transportation	Ahmadco ahmadco@hotmail
SCN 2009607	ASUB-SABER HANAFI Saber Hanafi Welding	Ahmadco Saberco@hotmail

A specially designed Prosper module to help companies that subcontract to others manage these projects and control them by preparing the projects work packages and plans, BOQs and cost estimates, design drawings and specifications, issue tender invitations and requests for proposal, compare subcontractors quotations, issue subcontractors orders/contracts, receive or issue progress reports, change orders, claims and invoices and issue payments to contractors.

بروسبر لمتابعة مقاولي الباطن

سلة بروسبر لمتابعة مقاولي الباطن تساعد شركات المقاولات أو الإستشارات والتصميم أو تطوير وإستثمار وتسويق العقارات على إدارة ومتابعة تنفيذ أجزاء من المشاريع أو بعض النشاطات من خلال مقاولي الباطن. يمكنك بروسبر من التحكم بكافة عمليات التلزم من خلال إعداد رزم الأعمال والخطط وقوائم العناصر وتقديرات التكلفة والخرائط والرسومات الهندسية ومواصفات المشاريع وتحضير دفاتر الشروط والعطاءات والدعوة إلى المناقصات وتقديم العروض للمقاولين واستلام ومقارنة العروض المقدمة وتجهيز أوامر العمل والعقود للمقاولين. واستلام/تجهيز تقارير الإنجاز وأوامر وطلبات التغيير والمطالبات والكشوفات والفواتير وإصدار الدفعات للمقاولين.

Prosper for Project Managers

A specially designed Prosper module to help project management companies Monitor the work progress and know the exact project situation all the times, Deliver project milestones on time and on budget, Manage Subcontracts that are given to others, Connect project stakeholders like customers, consultants, vendors, managers and owners, Control all project documents like licenses, correspondences, subcontracts, agreements, invoices, payments, design drawings, progress reports, claims, RFI's, transmittals, etc., and Streamline all processes to eliminate bottlenecks.

سلة بروسبر لمديري المشاريع تساعد شركات إدارة المشاريع على مراقبة الأداء في المشروع ومعرفة حالة المشروع وتقديم العمل في كل الأوقات، إنجاز مراحل المشروع بحسب الخطة المرسومة وتسليمه في وقته وضمن الميزانية المرصودة له، إدارة التعاقدات الملزمة لمقاولي الباطن، إيجاد حلقة وصل تفاعلية بين كافة المشاركين في المشروع من مدراء ومصممين ومهندسين واستشاريين ومقاولين وأصحاب المشروع، إدارة وإحالة الملفات الرسمية من رسومات وتقارير ومراسلات وإتفاقيات وفواتير ودفعات ومطالبات للموافقة أو حسب الطلب أو للمراجعة والتعليق أو للمعلومات ثم متابعة الإحالة لإعادتها أو إعادة التصحيح أو الموافقة عليها، والتحكم بكل ذلك بسلسلة وانسيابية عالية.

بروسبر لمديري المشاريع

01 GENERAL INFORMATION
010100 Business Plans
010200 Project Specific Docs.
010300 Feasibility Studies
02 PROJ ADMIN&DOC CONTROL
021 General
022 Agenda and Meeting Minutes
023 Internal Correspondence
024 External Correspondence
0241 Client
0242 Consultants
0243 Contractors
0244 Statutory Authorities
03 SCHEDULE
030100 Master Schedule&Updates
030200 M.Plan.Sched&Updates
030300 Infra Design Schd&Updts
030400 Other Schedules
04 COST MANAGEMENT
041 Client
041100 Project Cost Acts.
041200 Budgets Cost Est&CF
041300 Bills of Quantities
041400 Other Cost Rel. Docs
041500 Commercial Matters
041600 Valuation
041700 Claims
041800 Financial Reports
041900 Other Documents
042 Project Manager
042100 PM Project Cost Accounts

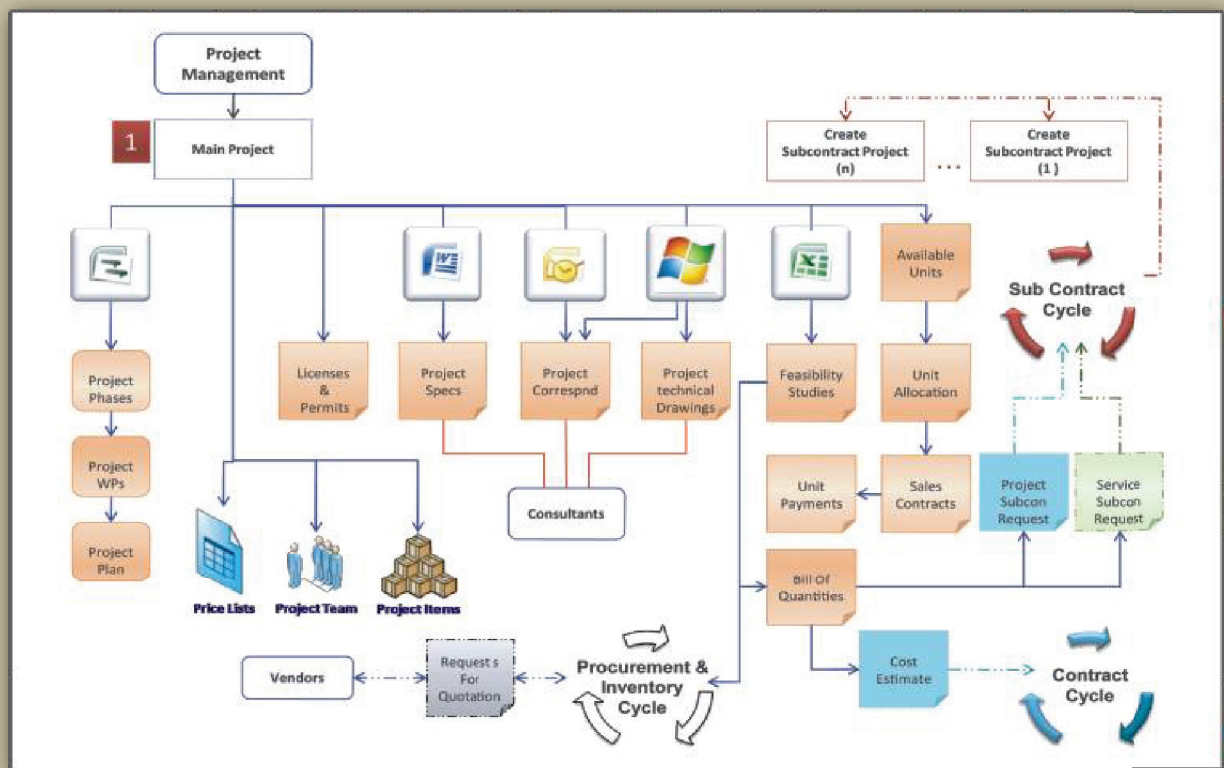


Prosper for Real Estate

A specially designed Prosper module to help Real Estate Development and Sales companies control all processes starting from the project master planning, to budgeting of contracted packages, to procurement and contracting various work packages and selling developed units. Prosper has the tools to help in managing Contracted Packages, Sellable Units, Units Booked for Sale, Units Sold, Units Delivered to Buyers, Units Payments Cash Flow, Contractors Proposals, and Previous Experience. During the sales cycle Prosper allows the sales team to customize the unit finishing according to the customer orders, calculating the price difference for every option, and preparing detailed sales contract, site, and procurement orders.

بروسبر للاستثمار والتسويق العقاري

سأله بروسبر لمطوري العقارات تساعد شركات استثمار وتسويق العقارات على جميع العمليات بدءاً من التخطيط الشامل للمشروع مروراً بتحضير الميزانيات للأعمال المراد تلزمها والقيام بالمشتريات وتلزم الأعمال للمقاولين. وصولاً إلى تسويق وبيع الوحدات البنينة. بروسبر يزودك بمجموعة غنية من الأدوات للمساعدة في إدارة رزم الأعمال الملزمة (فيد الإجاز، منجزة، متأخرة)، الوحدات المحجوزة للبيع / الوحدات المباعة / الوحدات المسلمة للمشتريين. جدول التدفقات النقدية للوحدات المباعة، مقارنة عروض المقاولين، وأداء المقاول / تقييم العلاقة السابقة معه. خلال عملية البيع، يمكن بروسبر فريق المبيعات من عرض خيارات التشطيب وتجميع خيارات العميل للوحدة المباعة وتسييرها فوراً وإعداد عقد البيع التفصيلي المتضمن هذه الخيارات وتحضير أمر الموقع وأوامر المشتريات.




If you can send an email, you can use Prosper. Navigate in Prosper easily with Tree Views and Context Sensitive Menus, Work with an Intuitive Interface, Filter, select & enter data from multi-column combo boxes, Search in all database text columns, memos and attached files contents and find any information easily through an Internet-like search .

Ease Of Use

سهولة الإستخدام

إذا كنت تعرف كيف ترسل رسالة إلكترونية، يمكنك أن تستعمل بروسبر. تصفح بروسبر بسهولة تامة وتنقل بين الأقسام المختلفة من خلال شجرة الموضوعات والقوائم المرنة ، تعامل مع واجهات استخدام متطورة. أدخل البيانات بسهولة بعد فرزها عبر لوائح متعددة الأعمدة. إبحث في جميع جداول قاعدة البيانات بالإضافة إلى محتوى كافة الملفات المرفقة واعثر على أية معلومة بسهولة من خلال واجهة بحث شبيهة بالإنترنت.

Prosper

PROSPER 

The Standard Project/THE STANDARD PROJECT > High Level Items Compose/ITCM-CNCR-M3 RMC IN PLANT > HL Item

09-01-2011

User 2 Call

Home

- Std Proj Material Items
- Std Proj Services Items
- Std Proj Manpower Items
- Std Proj Machinery Items
- Std Proj Price List
- Low Level Items Compose
- Billable Items Compose
- High Level Items Compose
 - HL Item Composition**
 - Related Files
- Indirect Cost Items
- Std Proj Purchase Tax Codes
- Std Proj Sales Tax Codes
- Std Proj RFQ
- Std Proj Estimate
- Std Text Document
- Std Proj Site Requisition
- Std Proj Purchase Order
- Training Courses Library
- Projects & Operations

Composition

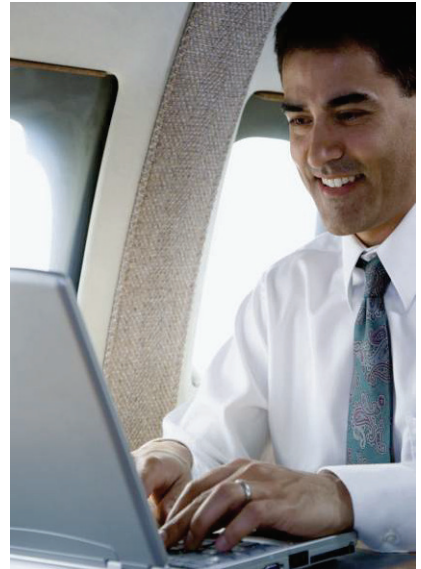
Preview Properties Explore Expand

Drag a Column and Drop it Here to Group By It

Seq	Item Name Item Description	U.O.M Quantity	Calculated Unit Cost Calculated Unit Price	Repeated Capacity	Price Factor Cost Factor
10	ITSG-MTST-M3 CONCRETE WATER M3 Water for concrete	m3 0.50	4.00 10,000.00	1.00 1.00	.00 .00
20	ITSG-MTST-50KG BLAK CBMENT BA 50 Kg Black Cement bag	Each 7.00	4.65 8.00	1.00 1.00	.00 .00
30	ITSG-MTST-M3 WHITE AGGREGATI M3 of white Aggregates for RMC cc	m3 0.80	18.00 25.00	1.00 1.00	.00 .00

Preview Properties Explore Expand Compose

Global Access



Secure Access to Prosper from anywhere in the World. Being a web-based application Prosper accepts authenticated secure connections from inside the organization via the local Intranet network, or from outside the organization via the Internet. Employees working inside the organization, Employees working outside the organization, and Major Designers, contractors, vendors or other third parties involved in a certain project from a remote location or country can have their own Prosper username and password to enter their own areas.

الدخول من أي مكان

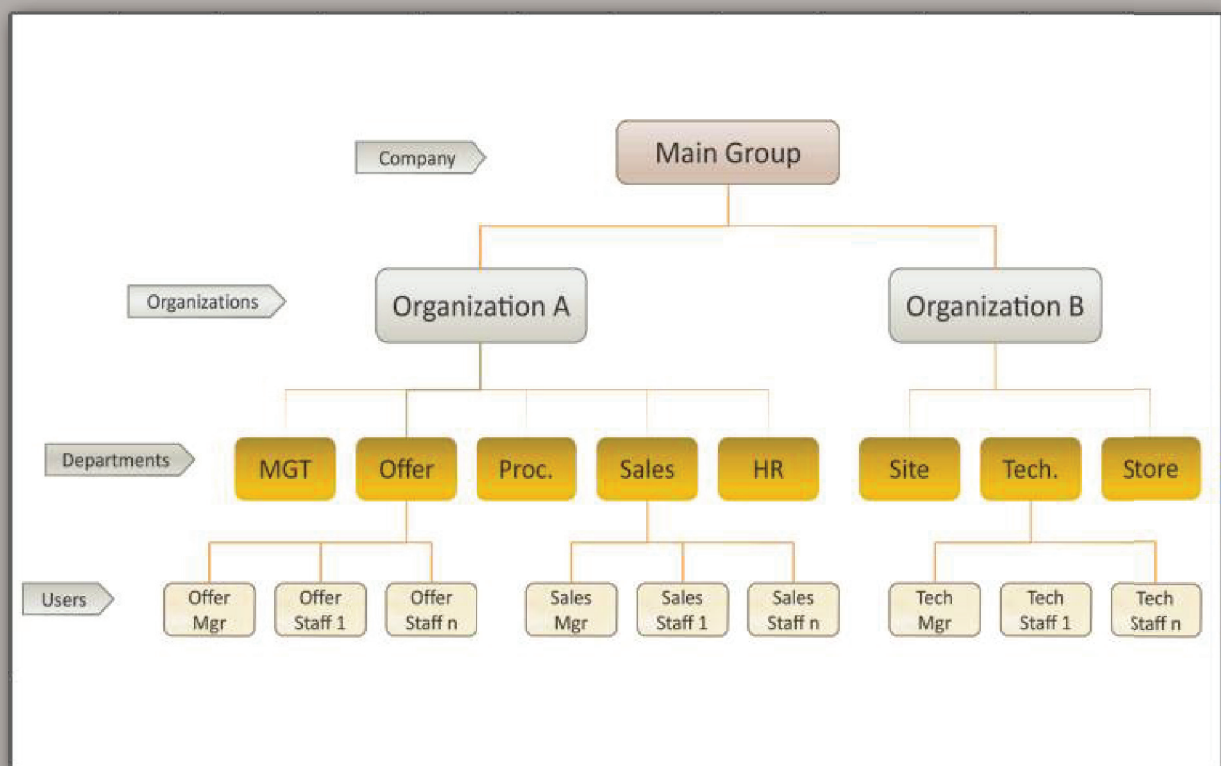
بروسبر يوفر لمستخدميه دخول آمن إلى النظام من أي مكان في العالم. كونه تطبيق مبني بالكامل على الويب يقبل بروسبر الدخول الآمن إليه من داخل الشركة عبر شبكة الإنترنت وكذلك من خارج الشركة عبر الإنترنت. مستخدمو بروسبر هم الموظفون العاملون داخل مكاتب الشركة، الموظفون العاملون خارج مباني الشركة، والمتعاملين الأساسيين مع الشركة مثل المصممين والإستشاريين والموردين والمقاولين وغيرهم من أي مكان باستخدام اسم المرور وكلمة السر المسلمة لكل منهم وذلك لرؤية البيانات المتعلقة بهم فقط دون إمكانية مشاهدة أو تعديل أية بيانات أخرى.

Prosper adapts to the way your business processes work.
Tailor the system to your specific needs without programming or complex setup procedures.
With Prosper, comply with the ISO or equivalent International Standards requirements.

Adapts to Your Organization

التكيف مع طريقة تنظيمك

بروسبر يتأقلم مع الهيكلية التنظيمية ويتكيف مع طريقة وإجراءات العمل المتبعة في شركتك. وُلّف النظام بحيث يتلائم مع الإحتياجات المحددة الخاصة بك دون الحاجة لأي برمجة أو إجراءات معقدة. دع إجراءات العمل تتماشى مع المعايير الدولية للجودة (الأيزو أو ما يعادلها) باعتمادك بروسبر.



With the proper training from TeknoBuild, your staff can configure the system to reflect your dynamic needs and apply changes easily from the same intuitive user interface without any source code change and without TeknoBuild's intervention.

Configurable

سهولة التوليف

ولف بروسبر ليتلائم مع مقتضيات دورة العمل الخاصة بك بواسطة موظفيك بعد تدريبهم من قبل تيكنوبيلد لإضافة وحذف وتعديل المحتويات دون الحاجة إلى أي تغيير في الكود أو أي تدخل إضافي من تيكنوبيلد.

Prosper

Project Objects/AF Doc Vendor Invoices > Icon Views >
View: Vendor Invoice Description: Vendor Invoices View

09-01-2011

ADMIN

Edit Columns/15

Seq: 15

Sort: Non Asc Des

Column: name

Header: Vendor Invoice Name

Select Picture:

Picture:

Flags:

Update Cancel

Picture	Description	Remarks	Status
X000X USD	Adds fixed text to the picture view not included in Xs count		Available
Custom	Creates your own pictures		Available
http://www.[name].com	Creates a hyperlink to external Web Pages	Hyperlinks	Available
mailto:[name2].com	Creates a link to the email address stored in a text column		Available
18[Help,15,status]	Creates an internal link to Prosper Statuses Help	Explores Status help	Available
10[Help,2,typeid]	Creates an internal link to Prosper Types Help	Explores Type help	Available
{0-20}	Displays up to 20 characters in the view	Column Wraps	Available
{0-70}	Displays up to 70 characters in the view	Column Wraps	Available
Yes/No	Produces 1 checkbox with 2 options in the add/edit form	Yes or No	Available
Daily/Weekly/Monthly	Produces a Checkbox list in the add/edit form	Horizontal List	Available
Site1 Site2 Site3	Produces a Checkbox list in the add/edit form	Vertical List	Available
Internal/External	Produces a Radio Button list in the add/edit form	Vertical List	Available

Seq	Column Header	Picture
-110	dec3	99,999
Non	Dec3	
-100	dec2	99,999
Non	Dec2	
-96	year	,9999
Non	Year	
-50	registdat	{0-dd-}
Non	Reg. Date	
-10	sequence	9,999,9
Non	Seq	
15	name	{0}
Non	Vendor Invoice Name	
35	description	{/0}
Non	Description	
40	company	{0}
Non	Vendor	
45	type	{/000X}
Non	Type	
-50	dec1	,99,99
Non	Total Value	
55	docdate	{0-dd-}
Non	Invoice Date	
70	status	{0}
Non	status	

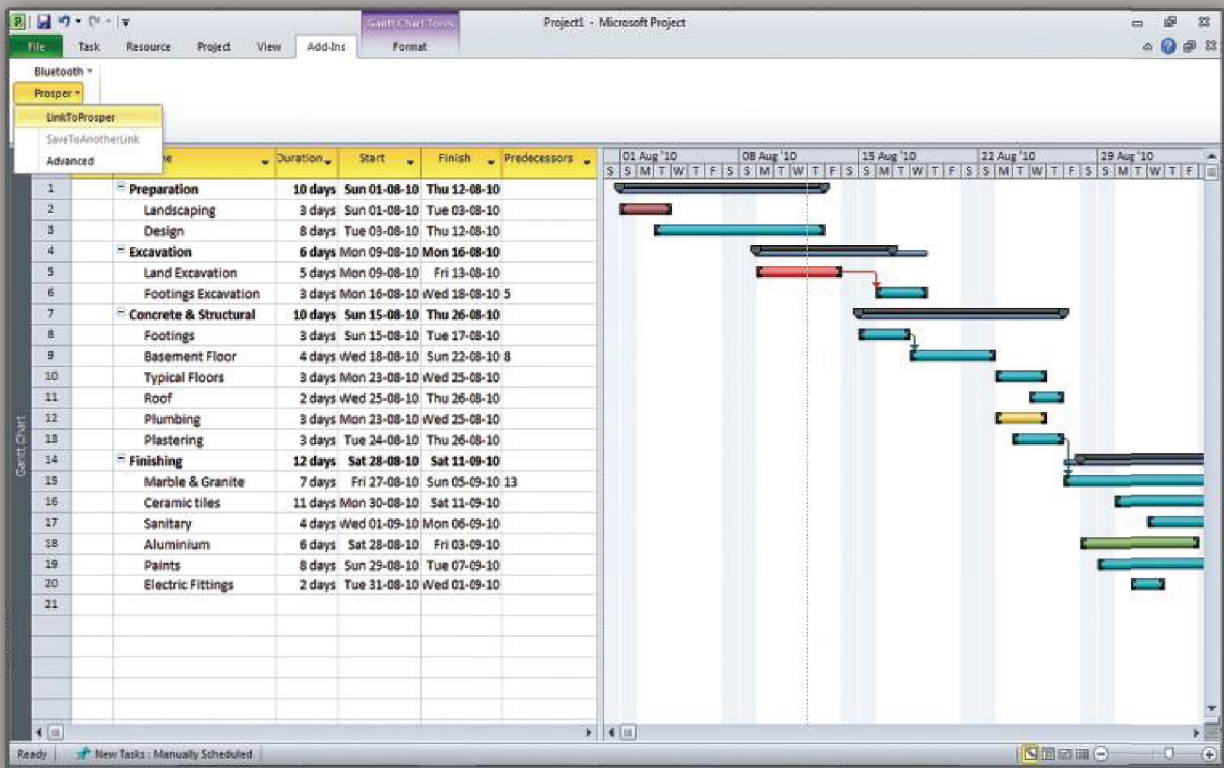
Columns

التكامل مع تطبيقات أوفيس

يتكامل بروسبر تماماً مع أحدث إصدارات برامج الويندوز والأوفيس. إستخدم برامج ميكروسوفت وورد وإكسل وأوتلوك وبروجكت لتحضير عملك المعتاد من خلال واجهات الاستخدام المعتادة لديك دون الحاجة للاتصال الدائم بالإنترنت ثم قم بالتحميل على بروسبر بسهولة. يمكن لمهندسيك تحضير قوائم الكميات والتكاليف المطلوبة على برنامج إكسل. مهندسو تخطيط المشاريع يمكنهم تحضير رزم الأعمال وخطط المشاريع على بروجكت. مهندسو التكاليف يمكنهم عمل التقديرات على إكسل و مستخدمو البريد الإلكتروني أوتلوك يرفعون تلقائياً بريدهم إلى قاعدة بيانات بروسبر ومستخدمو ويندوز يرفعون مختلف أنواع الملفات بالإضافة إلى الصور والفاكسات والرسومات الفنية إلى بروسبر تلقائياً.

Office Integration

Prosper perfectly Integrates with the latest versions of MS Office and Windows. Use Microsoft Office Word, Excel, Outlook and Project to manage projects from a familiar desktop interface online and offline. Let your Quantity Surveyors prepare Bill of Quantities on MS Excel, your Engineers prepare Project Plans on MS Project, your Cost Estimates Engineers to prepare estimates on MS Excel , your Outlook users upload their Emails to Prosper and your Windows users upload all kinds of Files and Images to Prosper automatically.



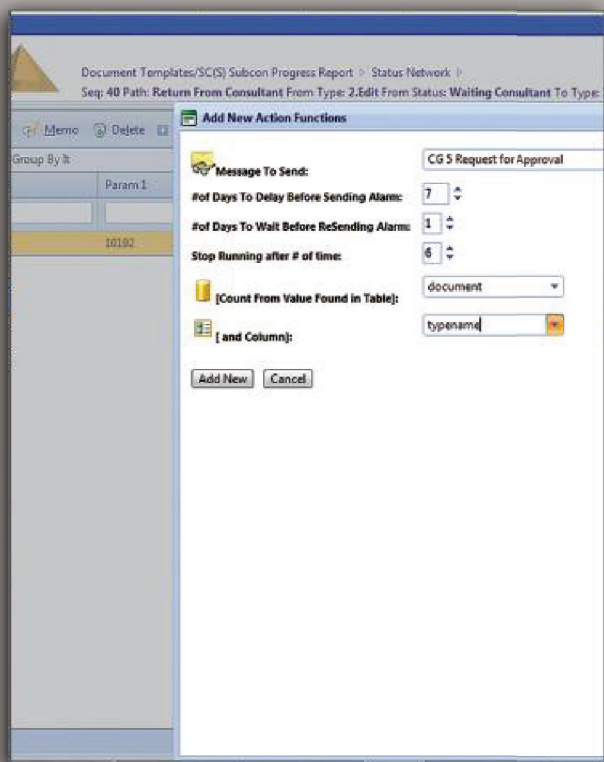
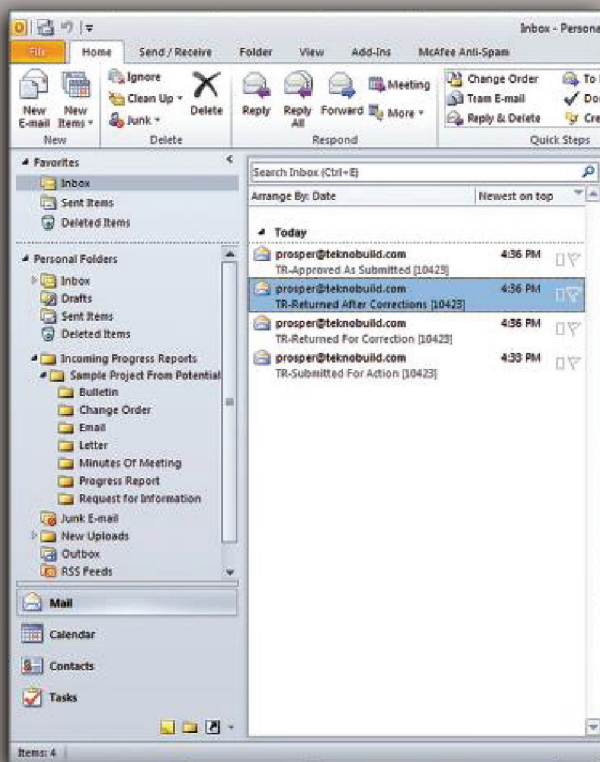
الرسائل والتنبيهات الآلية

إبعث رسائل إلى البريد الإلكتروني للمستخدمين المعنيين عند كل تغيير في حالة أي عنصر طالباً إتخاذ إجراءات معينة أو للإبلاغ عن التغيير. إبعث الرسائل آلياً للمعنيين عند تعيين موظف جديد، عند تجميد صلاحية أحد العملاء مؤقتاً، إيقاف التعامل مع أحد الموردين، إطلاق مشروع جديد أو اعتماد مستند معين...
أرسل تنبيهات تذكيرية آلياً إلى المستخدمين أو رؤسائهم لإعادة تذكيرهم بالمهام المطلوبة منهم. إتبع كل رسالة بتنبيه أو أكثر وحدد وتيرة إعادة الإرسال حين إتمام المهمة.

Auto Messages and Alerts

Send notification messages to designated users on status change of any object asking for certain actions or informing about the progress done. Send automatic emails to concerned users notifying them about hiring an employee, freezing a customer, terminating a vendor, opening a project and approving a document...

Set automatic alerts to users and/or their superiors to act as a reminder. Follow the sent message with one or more alerts to be sent at pre-set time intervals until the required task is completed.

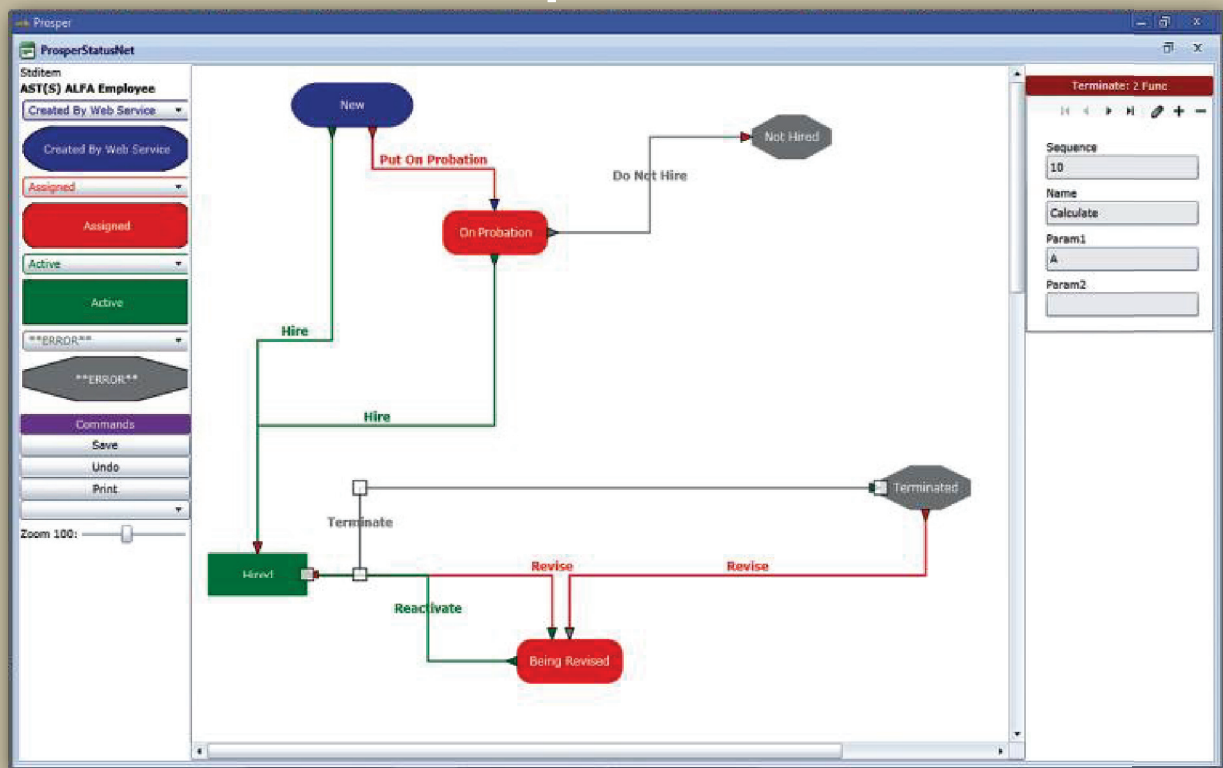


The lifecycle of every project, document and object is controlled by its "Status Network" that consists of the current status and a list of possible next statuses and enforces a controlled progress of the object between them.

Build the status network graphically by simply dragging-and-dropping statuses to the network and defining the relations between them.

لكل مشروع أو مستند أو عنصر دورة حياة محكومة بخريطة مسارات تظهر الحالة الراهنة للعنصر بالإضافة إلى لائحة من الحالات المتاحة للانتقال إليها. كما تضبط مسار تنقل العنصر بين الحالات المختلفة. بروسبر يتيح لك بناء خريطة دورة حياة العنصر بشكل جرافيكي حيث تقوم باختيار الحالة وجربها إلى مكانها في الخريطة وتحديد علاقتها بالحالات الأخرى.

Graphical Work Flow



تصميم المسارات جرافيكياً

View more than 300 document types including Office documents, Open Office, PDF, Images and AutoCAD files without having to install additional software like MS Office or Adobe Software or AutoCAD on your server or machines.

Universal Document Viewer

متصفح جميع المستندات

تصفح أكثر من ٣٠٠ نوع مختلف من المستندات ومن ضمنها مستندات أوفيس وبي دي أف والصور وملفات أوتوكاد من دون الحاجة إلى تركيب برامج إضافية مثل ميكروسوفت أوفيس أو أدوبي أو أوتوكاد على السيرفير أو على أجهزة المستخدمين.

Prosper

11-01-2011

PROSPER Running Projects/East Dammam Housing Project > Project Reports >
Sequence: 20110003 Report Name: Customer Specs Description: Documents from the Customer Added By: PROUSER Up...

Uploaded Reports Files/AutoCAD Drawing Info

280% 1 / 1 Search...

Number	Document Name	Attached F
10	Excel Estimate	Importlots
20	PowerPoint Customer Meeting	WhyMove
30	AutoCAD Drawing	PalazzSport
40	PDF Report	ProsperWo
50	MS Word Offer	Teknobul

Sezione del Palazzetto de

Uploaded Reports

Detailed description: The image shows a software interface for 'Prosper'. The main window displays an AutoCAD drawing of a stadium seating section. The drawing is a technical line drawing showing the structural framework of the seating bowl, including the roof structure and the seating tiers. Two dimensions are clearly visible: '53,61' and '41,11'. The text 'Sezione del Palazzetto de' is partially visible at the bottom right of the drawing area. On the left side, there is a table listing various documents, with the 'AutoCAD Drawing' entry (number 30) highlighted in orange. The table has columns for 'Number', 'Document Name', and 'Attached F'. The top of the interface shows the date '11-01-2011' and the user 'PROUSER'. The title bar of the drawing window reads 'Uploaded Reports Files/AutoCAD Drawing Info'.

History of Actions

Prosper maintains a history of all actions performed on any project, document or object listing all actions/progresses performed on this object including the progress date and time, the user who did the progress, the action performed and the destination status of the object.

سجل تاريخ العمليات

يحتفظ بروسبير بسجل كامل عن كل العمليات التي تمت على أي مشروع أو مستند أو رزمة عمل أو عنصر عبر تسجيل تاريخ ووقت كل عملية تمت على هذا العنصر وإسم المستخدم الذي أجراها والحالة التي جرى الانتقال إليها.

Task History

Task Name : Test To History
Assigned To : ALFA SITE 1

Task Description: history test report
Assigned By : ALFA SITE HEAD

Planned Start : 13-01-2010
Planned End : 02-02-2010

Actual Start : 25-01-2010
Actual End ■ : 25-01-2010 ■ Delivered Early
■ Delivered Late

Task details

■ Cancel
 ■ Reject
 ■ Complete
 ■ Under Process
 ■ Delay

Action Name	On	Taken By	Reason
■ Inserted	25-01-10 11:57	ALFA SITE HEAD	
■ Assign Task	25-01-10 11:57	ALFA SITE HEAD	
■ Start Task	25-01-10 11:58	ALFA SITE 1	
■ Delay Task Delivery	25-01-10 12:00	ALFA SITE 1	I Have Another Tasks
■ Delay Delivery Again	25-01-10 12:00	ALFA SITE 1	I Need Some Details To Finish
■ Delay Delivery Again	25-01-10 12:40	ALFA SITE 1	I am in a vacation
■ Delay Delivery Again	25-01-10 12:41	ALFA SITE 1	
■ Report Completed From Delay	25-01-10 1:16	ALFA SITE 1	

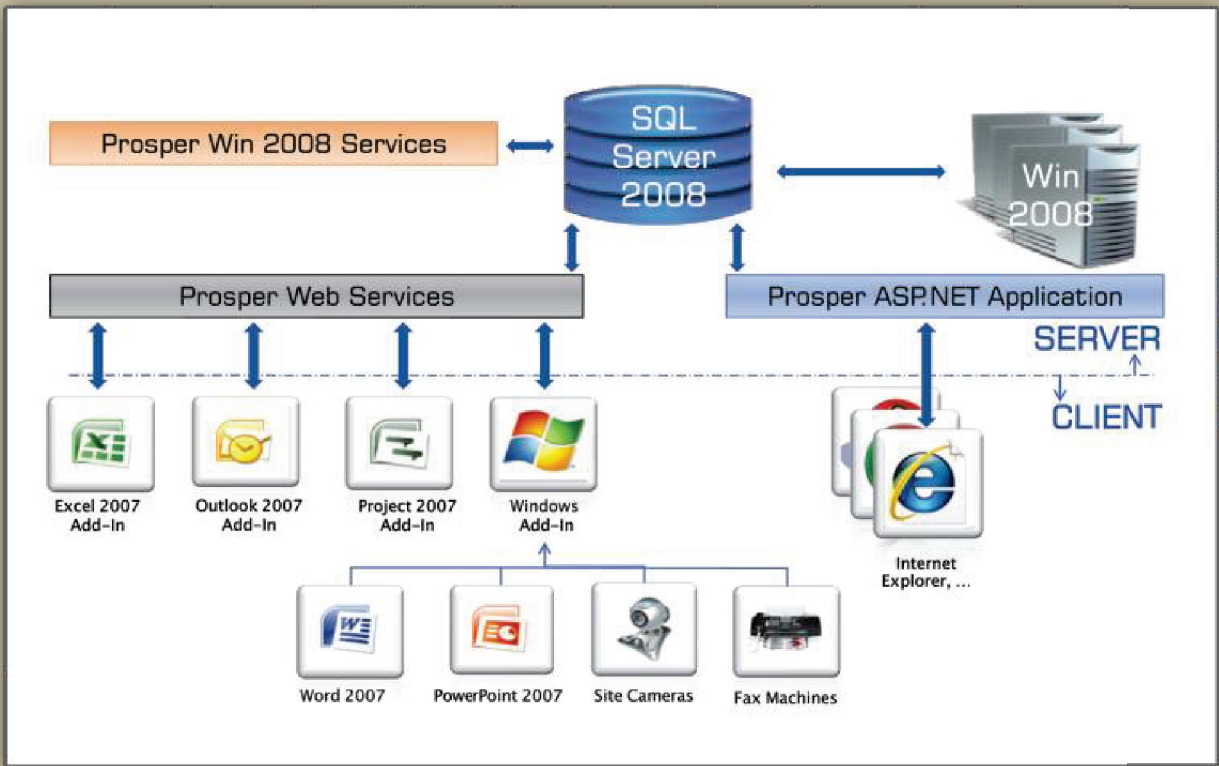
Latest Technology

The Prosper Web Application lives on one or more Intel Xeon servers running the latest Windows 2008 OS, IIS 7, and MS SQL 2008 hosted within the corporate Intranet, or anywhere on the Internet. Using a web browser like IE or Chrome, authorized user can connect to these servers

System Technical Specifications include Multi-Tier-Multi-Server Architecture, Automated Crystal Reports, .NET Web Application with Global Access, Multi-Lingual, Multi-Browser Design, Automated Process Control, MS Office File types support, Formatted Memos & PDF & others, Outlook Style Navigation, Multi-Tab Forms, Multi-Column Combos, Complete CSS Formats, MS Office Integration and Universal Document Viewer.

أحدث التقنيات

يعتمد نظام بروسبر المبني على الويب على سيرفر "إنتل زيون" الذي يعتمد نظام تشغيل "ويندوز سيرفر ٢٠٠٨" و "آي آي أس ٧" و "ميكروسوفت سيكوبل ٢٠٠٨". وتكون هذه السيرفرات بحوزة الشركة ويتم الدخول إليها من خلال الشبكة الداخلية للشركة الإنترنت وأيضاً عبر شبكة الإنترنت العالمية. أي مستخدم يملك التفويض المناسب يستطيع الدخول إلى بروسبر إذا كان لديه متصفح إنترنت مثل إنترنت إكسبلورر أو جوجل كروم أو غيرها.



Data Protection, Backup & Restore

When you buy Prosper you get a Perpetual License because Prosper is software that you buy and install on your servers within your network, and not one that you rent.

All data will be installed, hosted, and managed on your server(s) and properly protected and backed up by your IT team.

حماية البيانات وحفظها واسترجاعها

عندما تشتري بروسبر فإنك تحصل على رخصة دائمة لاستخدام البرنامج بحيث يصبح ملكاً لك لأن بروسبر هو برنامج تشتريه مرة واحدة وتقوم بتركيبه على سيرفرك الخاص وضمن الشبكة الخاصة بك. وبروسبر ليس برنامجاً تقوم باستئجاره لمدة محددة. سيتم تركيب جميع البيانات واستضافتها وإدارتها على السيرفر الخاص بشركتك كما سيتم حماية البيانات وحفظها بواسطة فريقك التقني.

Import / Export

Import data to Prosper from MS Word, Excel, Access, Call Centers and other third party applications and Export invoices, payments and items to Accounting and other programs easily.

إستيراد / تصدير البيانات

إستيراد البيانات من ميكروسوفت وورد، إكسل، أكسس ومراكز الإتصالات ومن برامج أخرى مختلفة وصدر الفواتير والدفعات وأي عناصر أخرى إلى برامج محاسبية مختلفة.

References

TeknoBuild's main product "Prosper" is designed to address the needs of companies that execute multiple simultaneous projects, no matter how small or large. Through its business process management capabilities, companies like Philips Automation, Agip, and S-Lunga that are currently using Prosper, continuously improve their dynamic processes, by managing the flow of real documents within all projects.

برنامج بروسبير من إنتاج شركة تيكنوبيلد هو برنامج مخصص ليلبي احتياجات الشركات والمنظمات التي تعتمد في عملها على إدارة وتنفيذ المشاريع المتزامنة والمختلفة الحجم

Our Clients include:

Philips Automation Italy:
(5 Clustered Servers)

Agip-Eni:
(Express Railway Project from North to South Italy)

ESSELUNGA:
(Construction of New Supermarkets in Various parts of Italy)

CIMS Project Management Consultancy, KSA
(Al Marina Project - Dammam)

Jenan Real Estate Company, KSA
(ARAMCO Housing Project)



map navigation

world data

statistics

Finance Business Culture
 Weather Sport News Video
 Radio Technics Files
 Electronics Shopping Design
 Mail Internet Maps Radio
 TV Work Travel Tech
 Entertainment Security
 Global Music Companies
 Songs Graphics Vacancy
 Job Data Games People

data central



```
rollup 1 "Image Sampler (initial)"
  parameter 42 "imageSampler.t"
  parameter 6 "filter_uh" 0
  parameter 105 "filter_kernel"
  parameter 7 "filter_size" 4000
  parameter 8 "filter_param" 0
  parameter 9 "filter_paramB" 0
  parameter 10 "filter_paramC" 0
}
```

```
rollup 2 "DC Sampler" {
  parameter 94 "sec_independent"
  parameter 95 "sec_importanceSampler"
  parameter 96 "sec_normForNormalization"
  parameter 97 "sec_normForNormalization"
  parameter 98 "sec_normForNormalization"
  parameter 99 "sec_normForNormalization"
  parameter 100 "sec_normForNormalization"
  parameter 101 "sec_normForNormalization"
  parameter 102 "sec_normForNormalization"
  parameter 103 "sec_normForNormalization"
  parameter 104 "sec_normForNormalization"
  parameter 105 "sec_normForNormalization"
  parameter 106 "sec_normForNormalization"
  parameter 107 "sec_normForNormalization"
  parameter 108 "sec_normForNormalization"
  parameter 109 "sec_normForNormalization"
  parameter 110 "sec_normForNormalization"
  parameter 111 "sec_normForNormalization"
  parameter 112 "sec_normForNormalization"
  parameter 113 "sec_normForNormalization"
  parameter 114 "sec_normForNormalization"
  parameter 115 "sec_normForNormalization"
  parameter 116 "sec_normForNormalization"
  parameter 117 "sec_normForNormalization"
  parameter 118 "sec_normForNormalization"
  parameter 119 "sec_normForNormalization"
  parameter 120 "sec_normForNormalization"
  parameter 121 "sec_normForNormalization"
  parameter 122 "sec_normForNormalization"
  parameter 123 "sec_normForNormalization"
  parameter 124 "sec_normForNormalization"
  parameter 125 "sec_normForNormalization"
  parameter 126 "sec_normForNormalization"
  parameter 127 "sec_normForNormalization"
  parameter 128 "sec_normForNormalization"
  parameter 129 "sec_normForNormalization"
  parameter 130 "sec_normForNormalization"
  parameter 131 "sec_normForNormalization"
  parameter 132 "sec_normForNormalization"
  parameter 133 "sec_normForNormalization"
  parameter 134 "sec_normForNormalization"
  parameter 135 "sec_normForNormalization"
  parameter 136 "sec_normForNormalization"
  parameter 137 "sec_normForNormalization"
  parameter 138 "sec_normForNormalization"
  parameter 139 "sec_normForNormalization"
  parameter 140 "sec_normForNormalization"
  parameter 141 "sec_normForNormalization"
  parameter 142 "sec_normForNormalization"
  parameter 143 "sec_normForNormalization"
  parameter 144 "sec_normForNormalization"
  parameter 145 "sec_normForNormalization"
  parameter 146 "sec_normForNormalization"
  parameter 147 "sec_normForNormalization"
  parameter 148 "sec_normForNormalization"
  parameter 149 "sec_normForNormalization"
  parameter 150 "sec_normForNormalization"
  parameter 151 "sec_normForNormalization"
  parameter 152 "sec_normForNormalization"
  parameter 153 "sec_normForNormalization"
  parameter 154 "sec_normForNormalization"
  parameter 155 "sec_normForNormalization"
  parameter 156 "sec_normForNormalization"
  parameter 157 "sec_normForNormalization"
  parameter 158 "sec_normForNormalization"
  parameter 159 "sec_normForNormalization"
  parameter 160 "sec_normForNormalization"
  parameter 161 "sec_normForNormalization"
  parameter 162 "sec_normForNormalization"
  parameter 163 "sec_normForNormalization"
  parameter 164 "sec_normForNormalization"
  parameter 165 "sec_normForNormalization"
  parameter 166 "sec_normForNormalization"
  parameter 167 "sec_normForNormalization"
  parameter 168 "sec_normForNormalization"
  parameter 169 "sec_normForNormalization"
  parameter 170 "sec_normForNormalization"
  parameter 171 "sec_normForNormalization"
  parameter 172 "sec_normForNormalization"
  parameter 173 "sec_normForNormalization"
  parameter 174 "sec_normForNormalization"
  parameter 175 "sec_normForNormalization"
  parameter 176 "sec_normForNormalization"
  parameter 177 "sec_normForNormalization"
  parameter 178 "sec_normForNormalization"
  parameter 179 "sec_normForNormalization"
  parameter 180 "sec_normForNormalization"
  parameter 181 "sec_normForNormalization"
  parameter 182 "sec_normForNormalization"
  parameter 183 "sec_normForNormalization"
  parameter 184 "sec_normForNormalization"
  parameter 185 "sec_normForNormalization"
  parameter 186 "sec_normForNormalization"
  parameter 187 "sec_normForNormalization"
  parameter 188 "sec_normForNormalization"
  parameter 189 "sec_normForNormalization"
  parameter 190 "sec_normForNormalization"
  parameter 191 "sec_normForNormalization"
  parameter 192 "sec_normForNormalization"
  parameter 193 "sec_normForNormalization"
  parameter 194 "sec_normForNormalization"
  parameter 195 "sec_normForNormalization"
  parameter 196 "sec_normForNormalization"
  parameter 197 "sec_normForNormalization"
  parameter 198 "sec_normForNormalization"
  parameter 199 "sec_normForNormalization"
}
```



About TeknoBuild

TeknoBuild assists companies to increase their competitiveness. We help both companies and their employees perform at their utmost potential.

Implementing Prosper, our clients meet compliance regulations by documenting, standardizing, improving and controlling their processes, policies and procedures.

TeknoBuild is registered in the Arab Republic of Egypt with Offices in the UK, Libya and Lebanon. However, our capabilities are available to you whether you are a client in USA, Europe, the Middle East or any other part of the world.

عن شركة تيكنوبيلد

تهدف تيكنوبيلد الى مساعدة الشركات على زيادة قدرتها التنافسية، وإلى مساعدة موظفيها على تحقيق افضل أداء ممكن.

باستخدام بروسبر، يحافظ عملاء تيكنوبيلد على المعايير العالمية للأداء من خلال التوثيق، والمنهجية، والتحكم بالعمليات والسياسات المعتمدة والإجراءات المتبعة.

تيكنوبيلد شركة مسجلة في جمهورية مصر العربية ملها مكاتب في بريطانيا وليبيا ولبنان. وتقوم بخدمة عملائها سواء في امريكا او اوروبا او الشرق الاوسط أو أي مكان في العالم.

For more info:

Main Office:

1 Makram Obeid Street, City Lights Building 5th Floor, Office 4C, Nasr City, Egypt

Tel: +2 02 22872570, +2 012 2212671

Email: sam@teknobuild.com, Prosper@TeknoBuild.com

Lebanon Office:

Main Street, Burj El Fares 2nd Floor, Aley, Lebanon

Tel: +961 71 338250, +961 03 852487

Email: mak@teknobuild.com

Libya Office:

1st of September Street. No 262, 2nd Floor, Tripoli, Libya

Tel: +218 927 701087, +218 21 4443625

Email: amarsw@teknobuild.com

UK Office:

JTL Network Limited, Fell View, Slaggyford, Northumberland, UK, CA8 7NH

Tel +44 (0)121 2885925

Email: jtl@jonata.co.uk

Visit our Website

www.TeknoBuild.com



www.TeknoBuild.com